

1. Öppna först Evolution.
2. Klicka Framåt tills du kommer till följande fönster:

The screenshot shows the 'Evolutionens konfigurationsguide' window with the 'Identitet' (Identity) section. The title bar reads 'Evolutionens konfigurationsguide'. The main heading is 'Identitet'. Below the heading, there is a text block: 'Ange ditt namn och din e-postadress nedan. De "valfria" fälten nedan behöver du inte fylla i, såvida du inte vill inkludera denna information i den e-post du skickar.' There are two sections: 'Obligatorisk information' (Mandatory information) with fields for 'Fullständigt namn:' and 'E-postadress:'. Below that is 'Valfri information' (Optional information) with a checked checkbox 'Gör detta till mitt standardkonto' and fields for 'Svara till:' and 'Organisation:'. At the bottom right, there are three buttons: 'Avbryt' (Cancel), 'Bakåt' (Back), and 'Framåt' (Next).

Mata in ditt namn och önskad e-postadress.

3. Klicka Framåt och välj POP som servertyp:

The screenshot shows the 'Evolutionens konfigurationsguide' window with the 'Mottagande av e-post' (Receiving email) section. The title bar reads 'Evolutionens konfigurationsguide'. The main heading is 'Mottagande av e-post'. Below the heading, there is a text block: 'Välj mellan följande alternativ'. There is a dropdown menu for 'Servertyp:' with 'POP' selected. Below that is a text block: 'Beskrivning: För anslutning till och hämtande av e-post från POP-servrar.' There are two sections: 'Konfiguration' (Configuration) with fields for 'Server:' and 'Användarnamn:'. Below that is 'Säkerhet' (Security) with a dropdown menu for 'Använd säker anslutning:' with 'Ingen kryptering' selected. Below that is 'Autentiseringstyp' (Authentication type) with a dropdown menu for 'Lösenord:' with 'Kontrollera vilka typer som stöds' selected. There is also a checked checkbox 'Kom ihåg lösenord'. At the bottom right, there are three buttons: 'Avbryt' (Cancel), 'Bakåt' (Back), and 'Framåt' (Next).

4. Mata in Server (POP3) och Användarnamn enligt de papper som du fick med ert webhotell-abonnemang.
5. Klicka Framåt 2 ggr.

Sändning av e-post

Ange information om hur du vill skicka e-post.
Om du inte är säker bör du fråga din systemadministratör eller Internetleverantör.

Servertyp: SMTP

Beskrivning: För leverans av e-post genom anslutning till ett fjärr-epostnav som använder SMTP.

Serverkonfiguration

Server:

Servern kräver autentisering

Säkerhet

Använd säker anslutning: Ingen kryptering

Autentisering

Typ: VANLIG

Användarnamn:

Kom ihåg lösenord

6. Välj servertyp SMTP och se till att Servern kräver autentisering och Kom ihåg lösenord är iverksam. Mata in **smtp.hbw.se:26** (obs! kolon mellan .se och 26!) som Server. Användarnamnet finner du i de papper som du fick med ert abonnemang. Klicka på Framåt.

Kontohantering

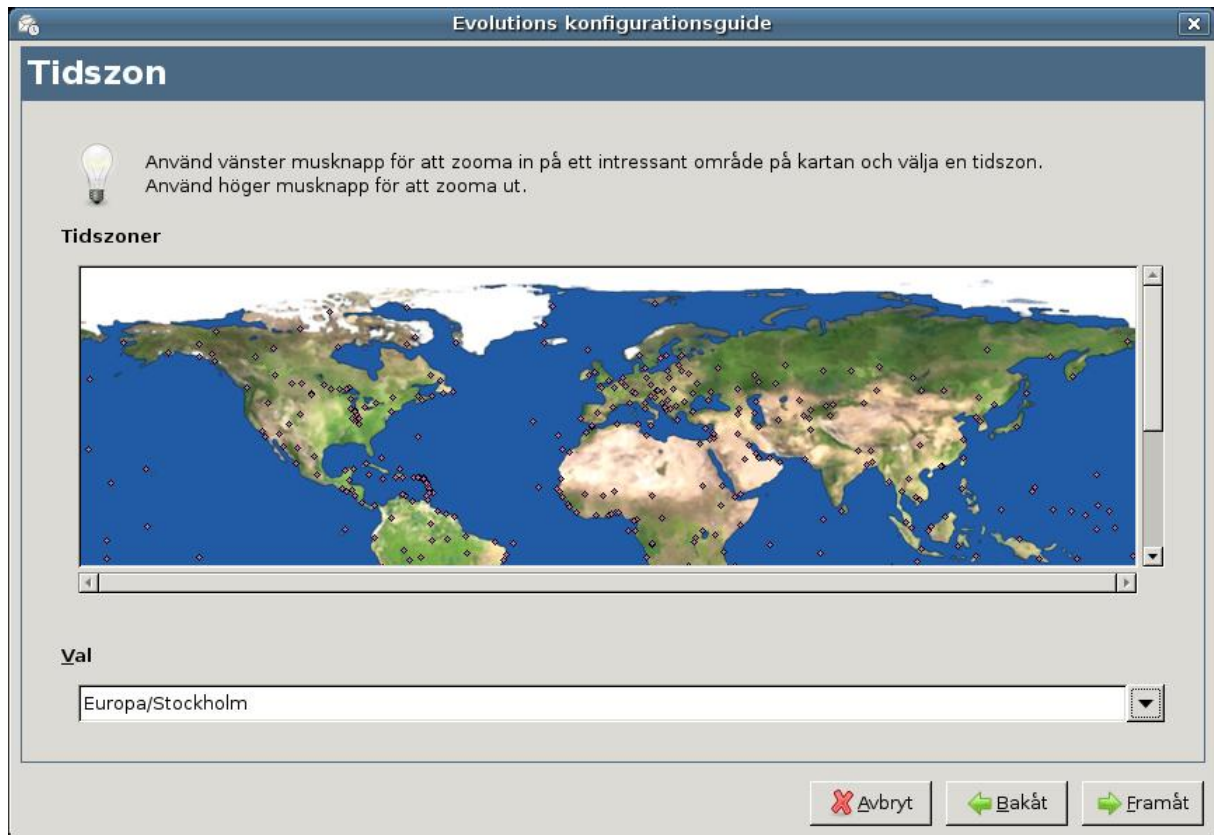
Ange ett beskrivande namn för detta konto i utrymmet nedan.
Detta namn kommer endast att användas för visningsändamål.

Kontoinformation

Skriv in namnet som du vill använda för att referera till detta konto.
Till exempel: "Jobb" eller "Personligt".

Namn:

7. Ange valfritt kontonamn. Namnet har ingen betydelse för e-mailens funktionalitet utan är ett sätt att hålla reda på olika mail-konton om du har/kommer ha mer än ett konto installerat på en dator.
8. Klicka framåt.

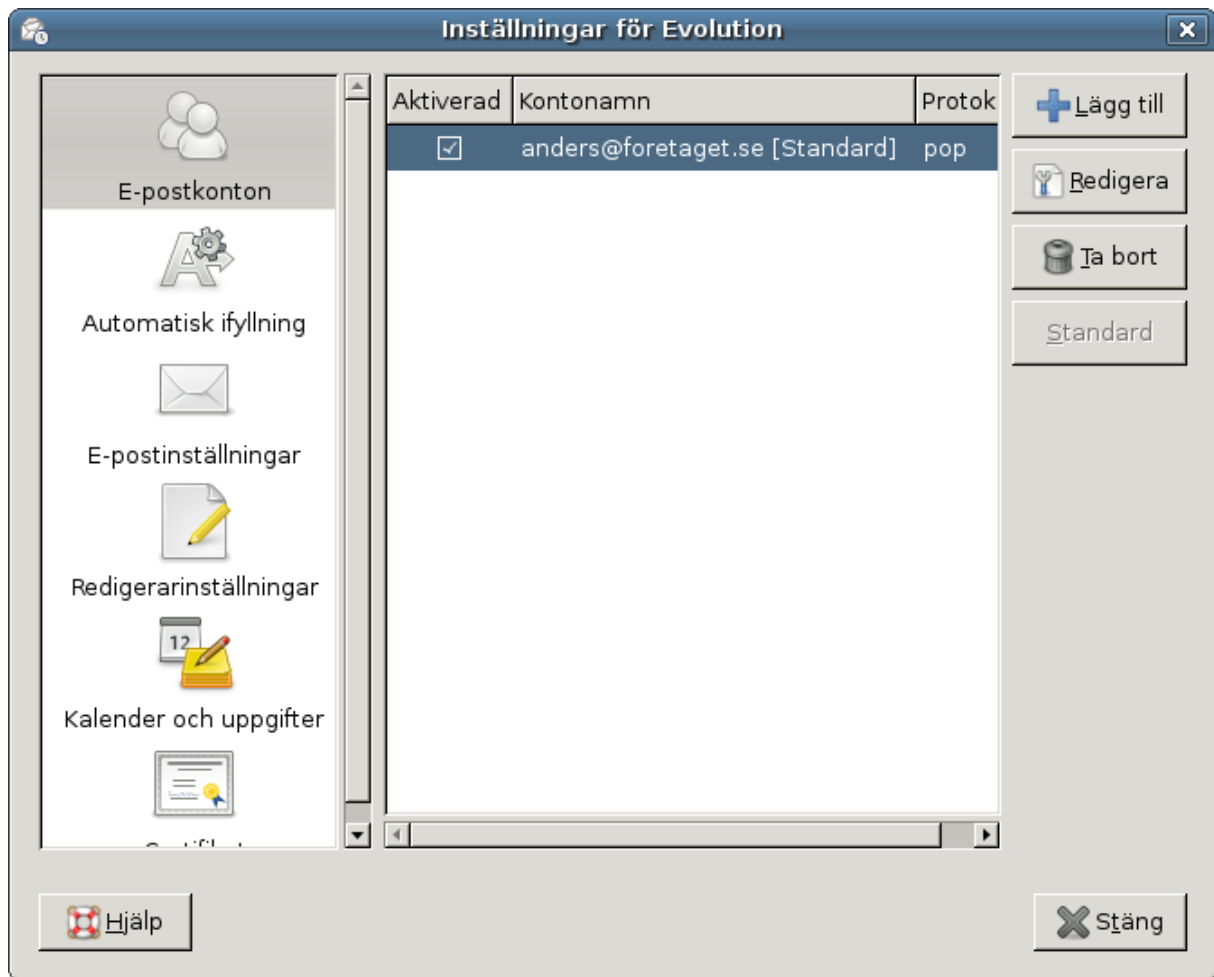


9. Välj den tidszon du mestadels befinner dig i. Är det Sverige, välj Europa/Stockholm och klicka därefter Framåt och slutligen Verkställ.

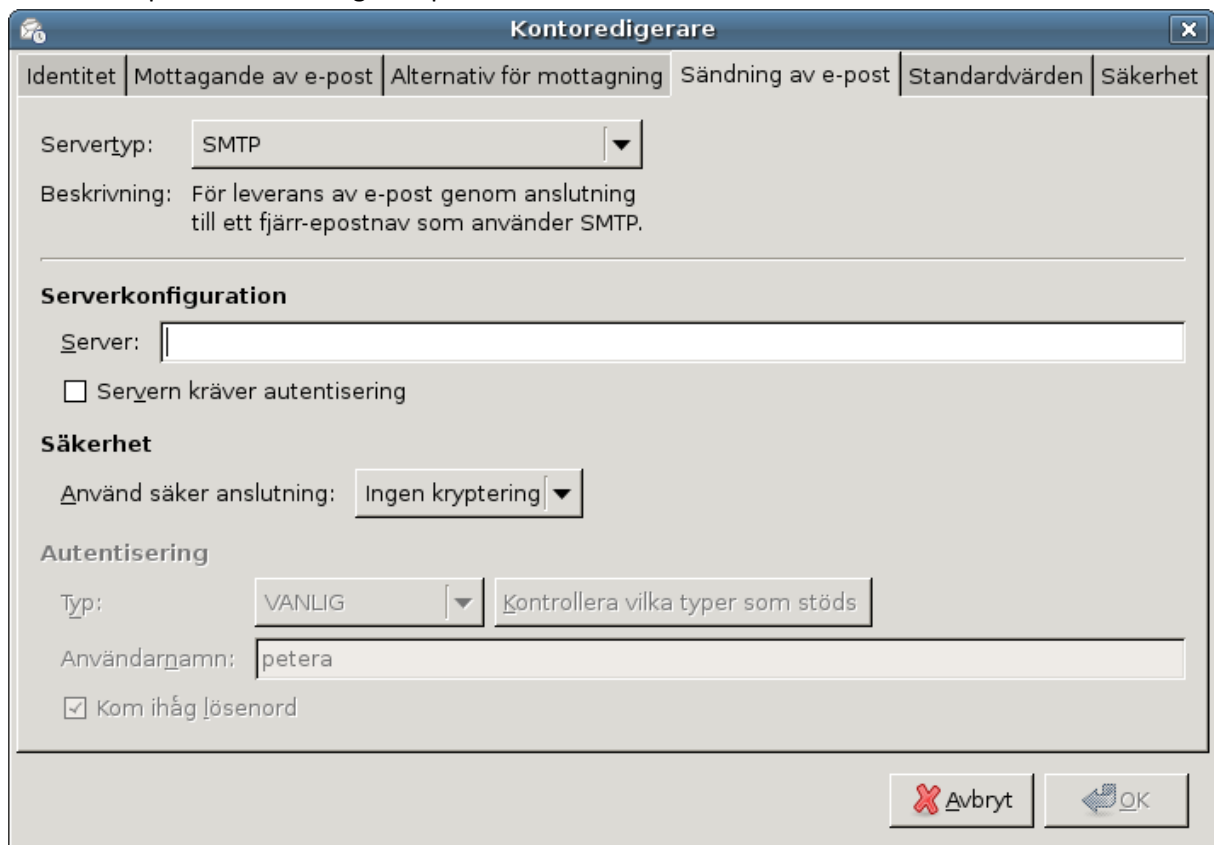
Nu skall mailen fungera. Går det att ta emot mail, men ej skicka. Följ följande instruktioner:

1. Gå in i Redigera-menyn och klicka på inställningar.





2. I fönstret som öppnas, markera kontot och klicka på Redigera-knappen till höger. Gå in på fliken Sändning av e-post.



3. Bocka av "Servern kräver autentisering" och skriv in din internetleverantörs SMTP-server.

Nedanför följer en lista på de vanligaste internet-leverantörerna och deras respektive SMTP-servrar. Skulle er internetleverantör ej finnas med på listan eller det fortfarande inte fungerar att skicka mail ber vi dig kontakta er internetleverantör.

3	smtp.tre.se
Bredbandsbolaget	smtp.bredband.net
Com Hem	mailout.comhem.se
Glocalnet	smtp.glocalnet.net
Spray	smtp.spray.se
Tele2	smtp.tele2.se
Telenor	smtp.telenor.se
Telia	mailout.telia.com