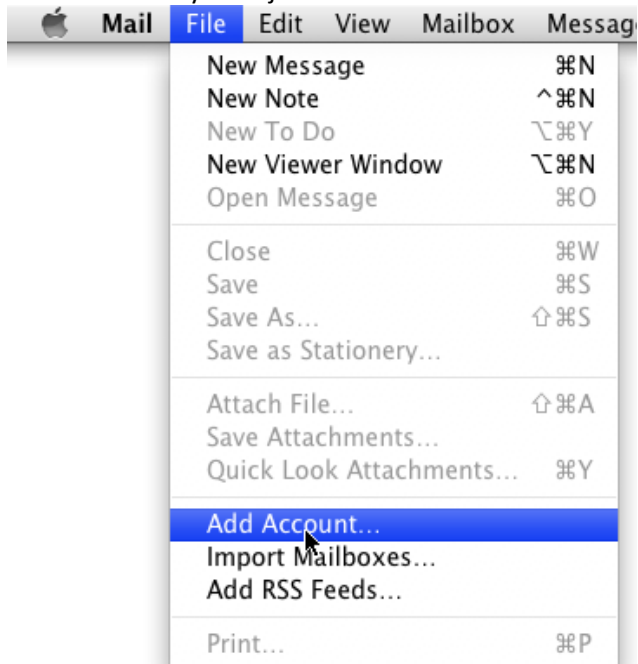


1. Öppna Mail genom att klicka på symbolen längst ner. Är detta första gången du öppnar Mail så startas Kontoguiden automatiskt. Om detta är fallet, gå direkt till steg 3.



2. Gå in i File-menyn. Välj Add account...



3. Fyll i e-postadress, ditt namn och lösenord till kontot enligt de papper som du fick med ert webhotell-abonnemang. Klicka därefter Continue.



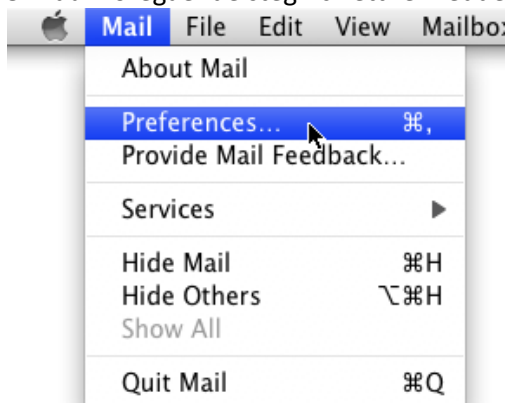
4. Fyll i server för inkommande e-post, Användarnamn och Lösenord enligt de papper som du fick med ert webhotell-abonnemang. Klicka därefter Continue. Kommer de upp en fönstret som frågar om certifikat, klicka Connect. Klicka Continue i fönstret som frågar om SSL.



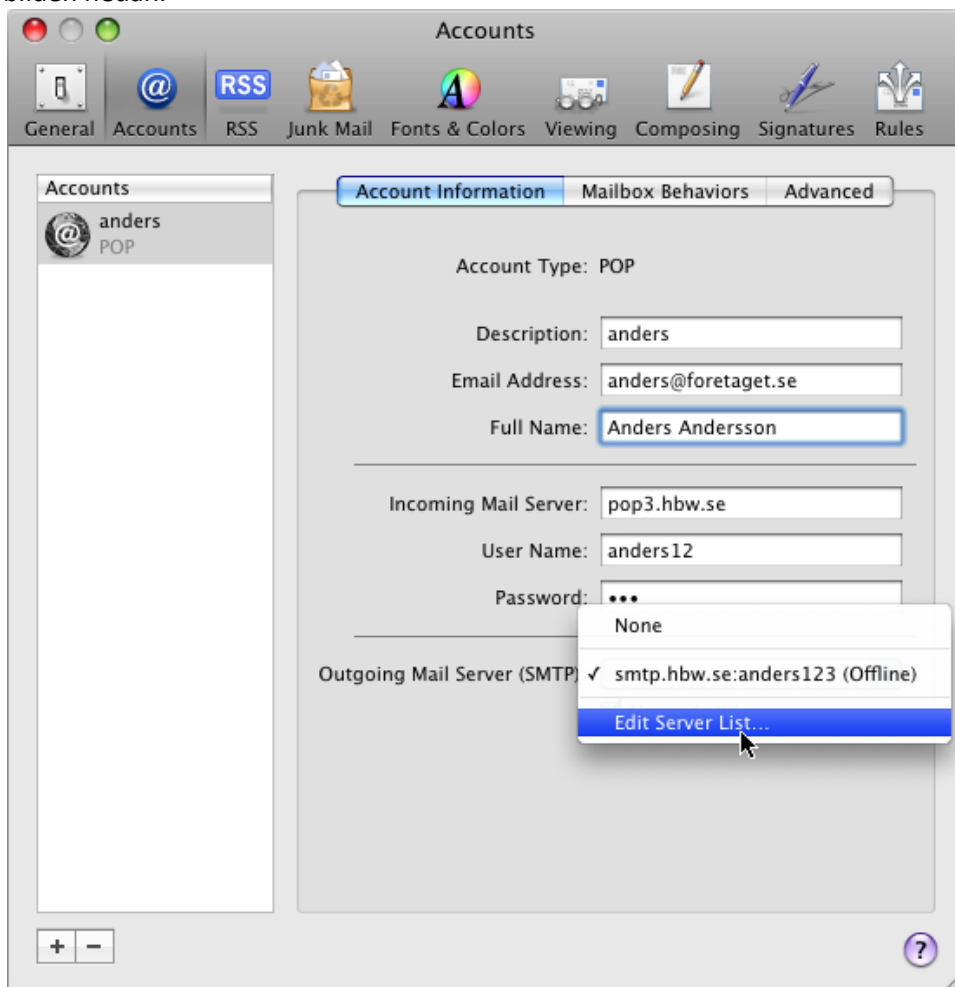
5. Fyll i server för utgående e-post, Användarnamn och Lösenord enligt de papper som du fick med ert webhotell-abonnemang. Se till att Use Authentication är ibockat. Klicka därefter Continue. Kommer de upp ett fönstret som frågar om certifikat, klicka Connect. Får du ett felmeddelande att du ej kan koppla upp dig mot utgående mailservern, ignorera detta i nuläget och klicka Continue. Klicka Continue i fönstret som frågar om SSL. I fönstret som kommer upp, klicka Create för att skapa kontot.



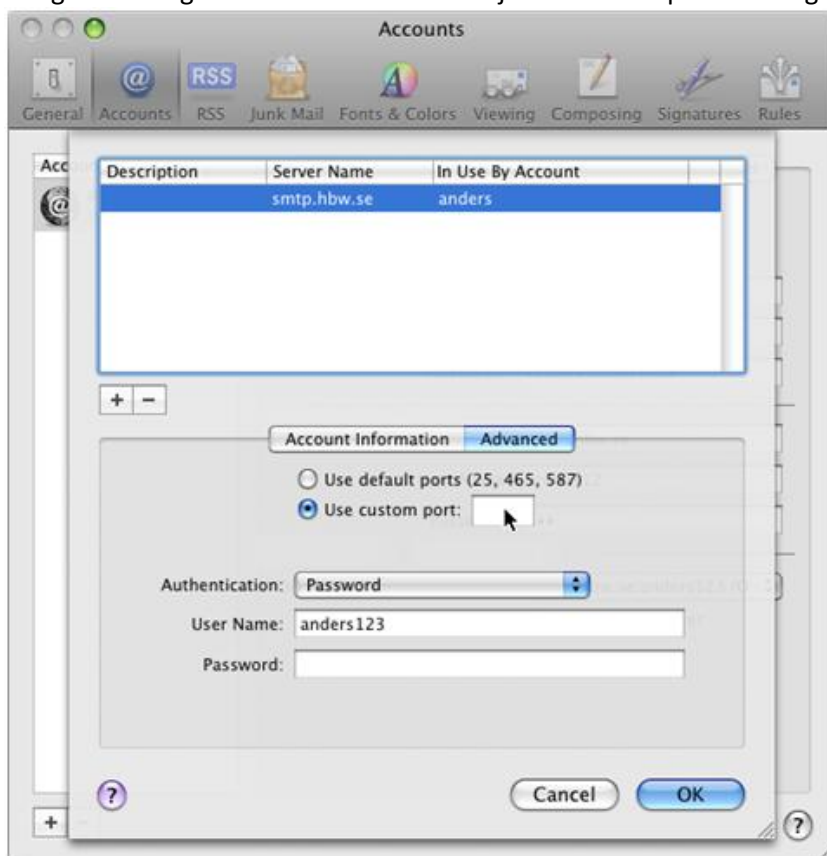
6. Om du i föregående steg fick ett felmeddelande, gå in i Mail-menyn och välj Preferences.



7. I fönstret som öppnas, gå in på fliken Accounts och välj Edit Server List längst ner enligt bilden nedan.

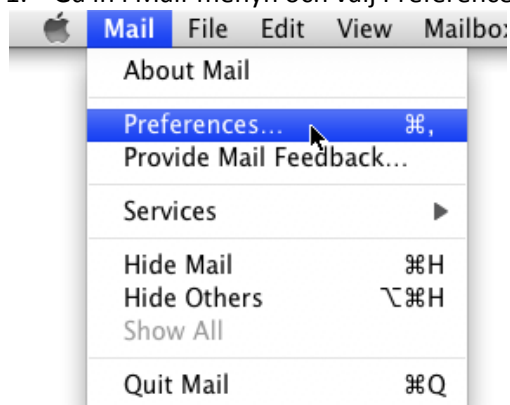


8. I fönstret som öppnas, välj Use custom port och fyll i 26 som port. Klicka därefter OK och stäng inställningsfönstret som är kvar. Välj Save för att spara ändringarna.



Nu skall mailen fungera. Går det att ta emot mail, men ej skicka. Följ följande instruktioner:

1. Gå in i Mail-menyn och välj Preferences.



2. I fönstret som öppnas gå in i fliken Accounts. Ändra Outgoing mailserver till din internetleverantörs utgående mailserver. Stäng alla inställningsfönster och välj att spara inställningarna.

Skulle er internetleverantör ej finnas med på listan eller det fortfarande inte fungerar att skicka mail ber vi dig kontakta er internetleverantör.

3	smtp.tre.se
Bredbandsbolaget	smtp.bredband.net
Com Hem	mailout.comhem.se
Glocalnet	smtp.glocalnet.net
Spray	smtp.spray.se
Tele2	smtp.tele2.se
Telenor	smtp.telenor.se
Telia	mailout.telia.com