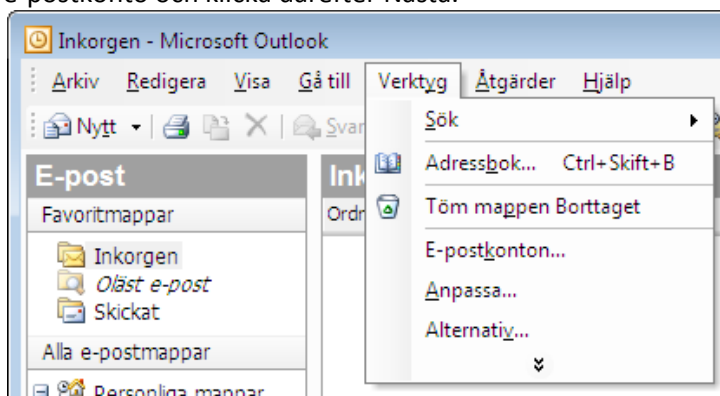
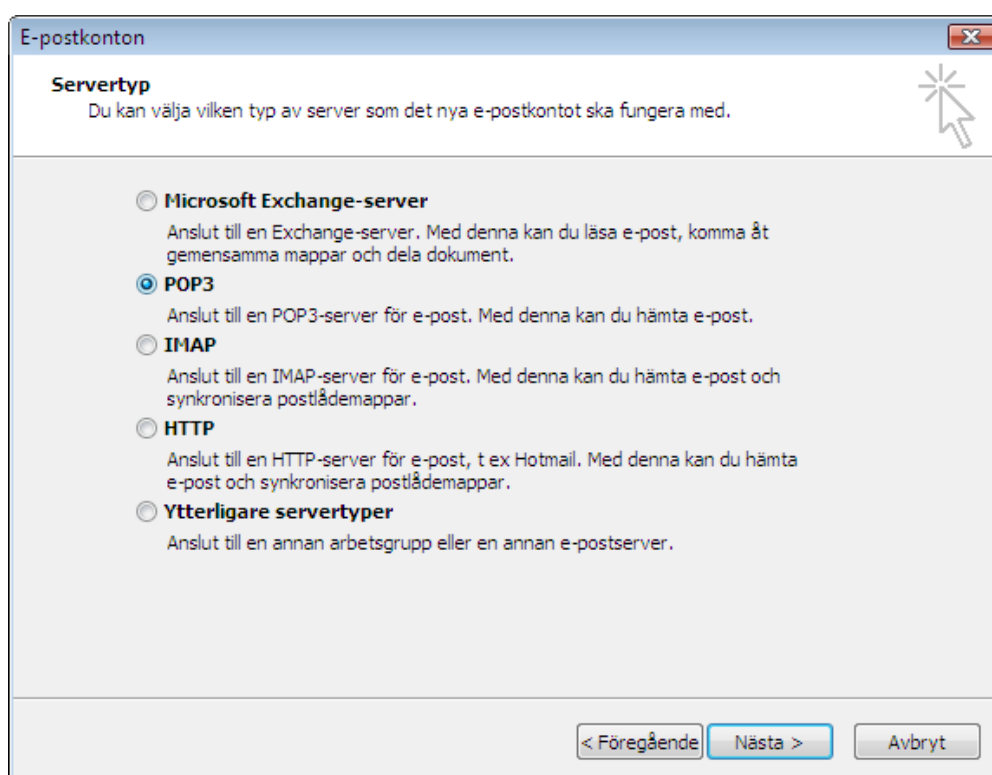


1. Öppna Microsoft Outlook 2003. Är detta första gången du öppnar Outlook så startas Kontoguiden automatiskt. Om detta är fallet, trycka Nästa 2 ggr och gå direkt till steg 3.
2. Gå in i Verktyg-menyn, klicka på E-postkonton.... I fönstret som öppnas, välj Lägg till ett nytt e-postkonto och klicka därefter Nästa.



3. Klicka på POP3 och därefter Nästa.



E-postkonton

Inställningar för Internet-e-post (POP3)
Alla de här inställningarna krävs för att e-postkontot ska fungera.

Användarinformation

Ditt namn:

E-postadress:

Serverinformation

Inkommande e-post (POP3):

Utgående e-post (SMTP):

Inloggningsinformation

Användarnamn:

Lösenord:

Kom ihåg lösenordet

Logga in med säker lösenordsautentisering (SPA)

Testa inställningar

När du har fyllt i informationen på den här skärmen bör du testa kontot genom att klicka på knappen nedan. (Kräver nätverksanslutning)

Testa kontoinställningar...

Fler inställningar...

< Föregående Nästa > Avbryt

4. Fyll i Ditt namn, E-postadress, Server för inkommande e-post (POP3), Server för utgående e-post (SMTP), Användarnamn och Lösenord enligt de papper som du fick med ert webhotell-abonnemang. Klicka därefter på Fler inställningar... I fönstret som öppnas går du in på fliken Utgående server.

Inställningar för Internet-e-post

Allmänt Utgående server Anslutning Avancerat

Den utgående servern (SMTP) kräver autentisering

Använd samma inställningar som på servern för inkommande e-post

Logga in med

Användarnamn:

Lösenord:

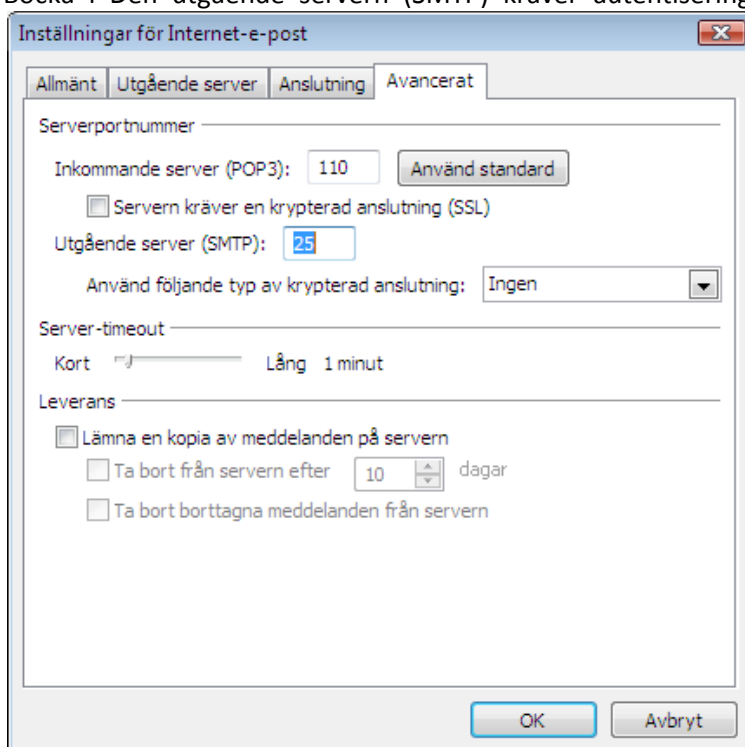
Kom ihåg lösenordet

Kräv säker lösenordsautentisering (SPA)

Logga in på server för inkommande e-post innan e-post skickas

OK Avbryt

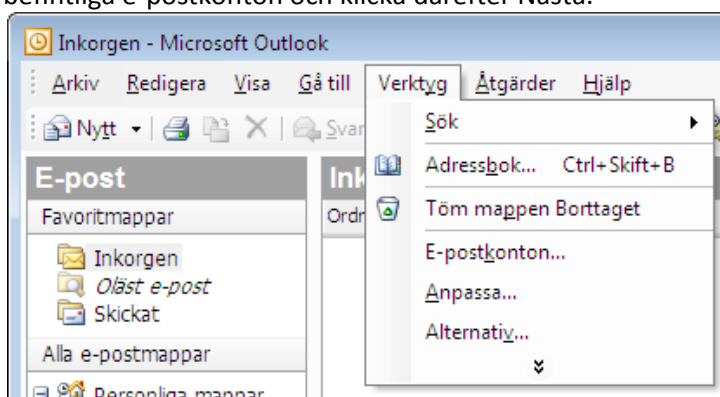
5. Bocka i Den utgående servern (SMTP) kräver autentisering och gå till fliken Avancerat.



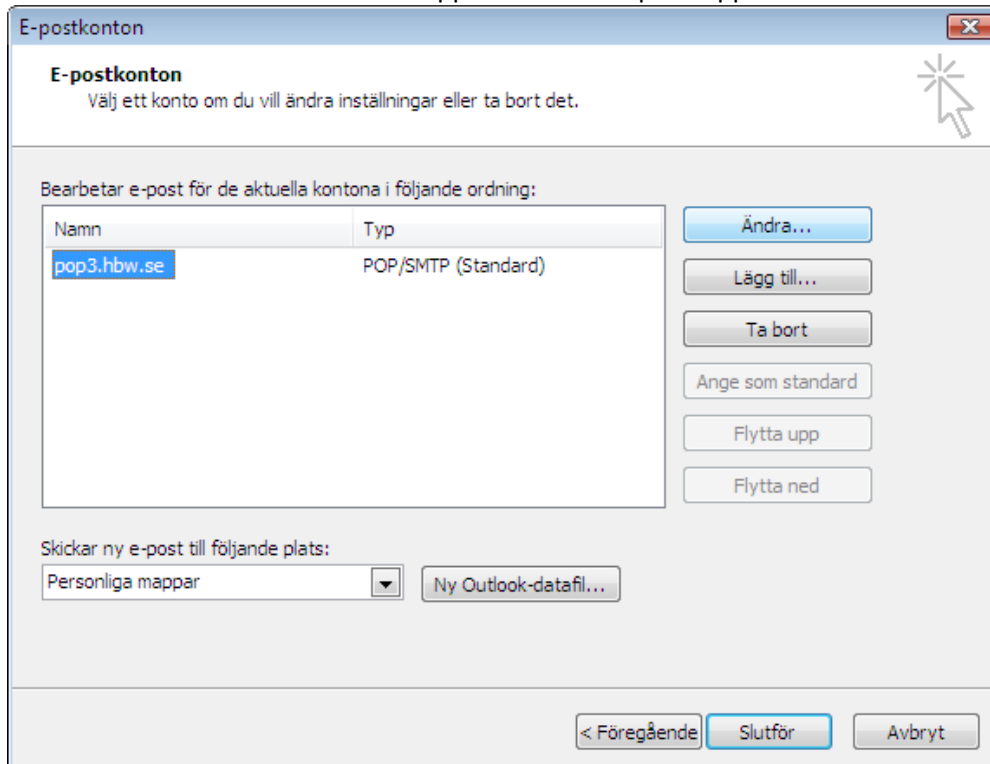
6. Ändra Serverportnummer för Utgående server (SMTP) från 25 till 26. Klicka OK. I fönstret som är kvar. Klicka Nästa och därefter Slutför.

Nu skall mailen fungera. Går det att ta emot mail, men ej skicka. Följ följande instruktioner:

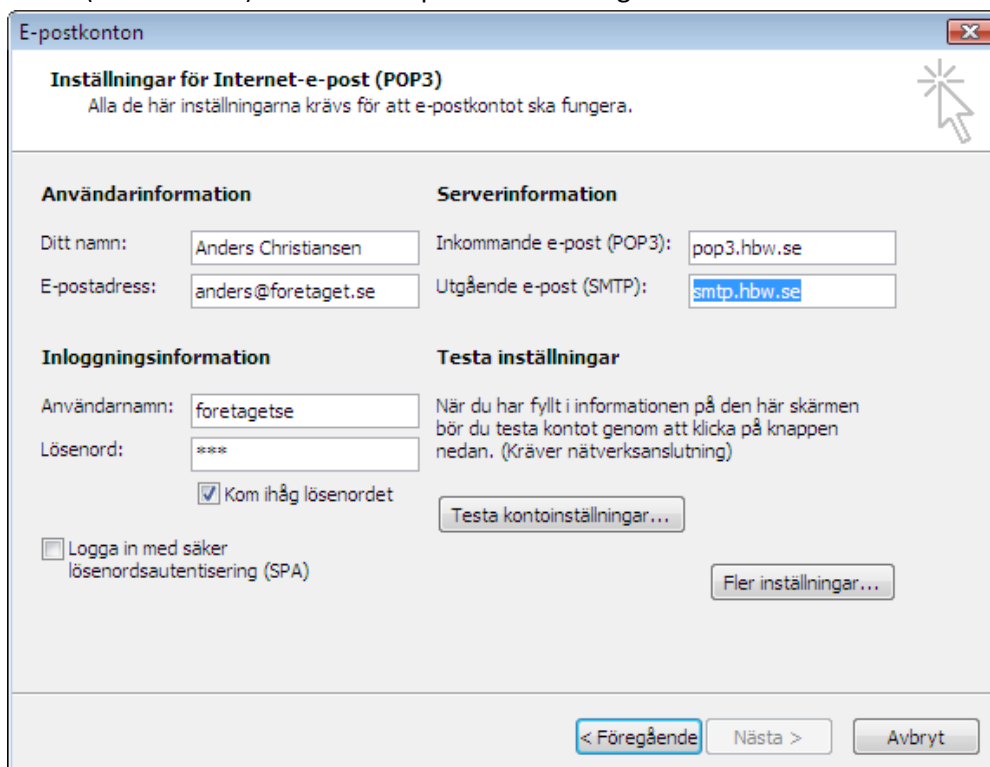
1. Gå in i Verktyg-menyn, klicka på E-postkonton.... I fönstret som öppnas, välj Visa eller ändra befintliga e-postkonton och klicka därefter Nästa.



2. Markera mailkontot i fönstret som öppnas och klicka på knappen Ändra...



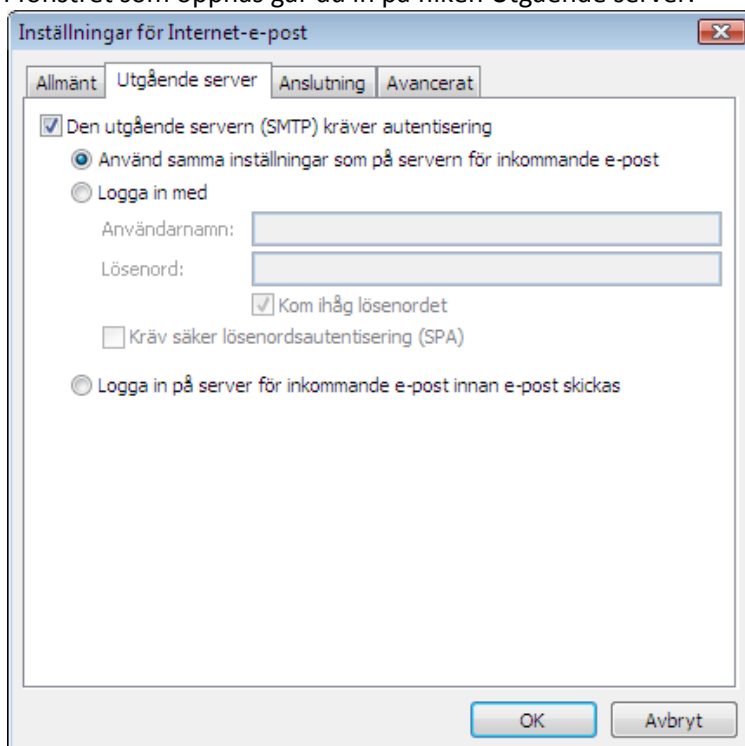
3. Ändra Server för utgående e-post (SMTP) från smtp.hbw.se till internetleverantörs SMTP-server (se nästa sida). Klicka sedan på Fler inställningar...



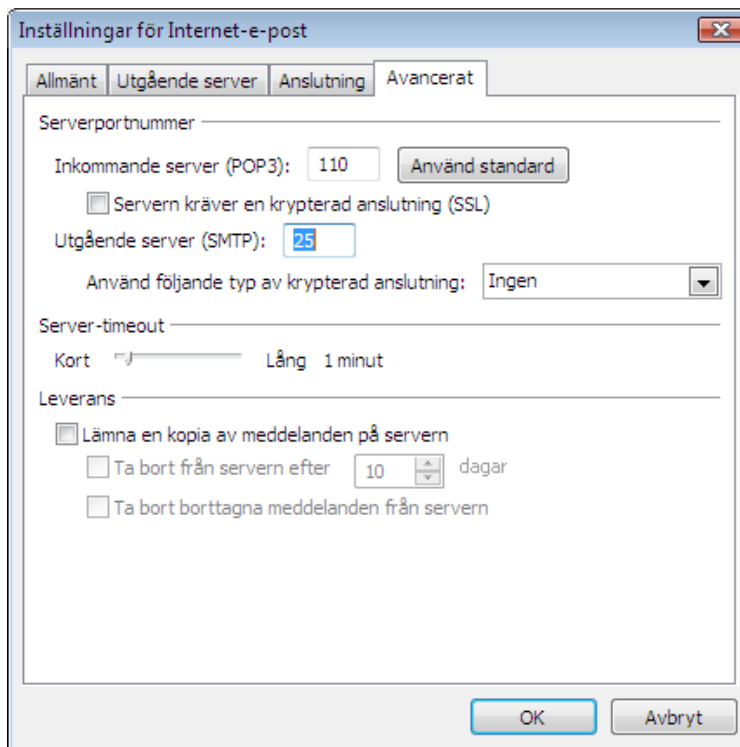
Skulle er internetleverantör ej finnas med på listan eller det fortfarande inte fungerar att skicka mail ber vi dig kontakta er internetleverantör.

3	smtp.tre.se
Bredbandsbolaget	smtp.bredband.net
Com Hem	mailout.comhem.se
Glocalnet	smtp.glocalnet.net
Spray	smtp.spray.se
Tele2	smtp.tele2.se
Telenor	smtp.telenor.se
Telia	mailout.telia.com

4. I fönstret som öppnas går du in på fliken Utgående server.



5. Bocka av Den utgående Servern (SMTP) kräver autentisering och gå in på fliken Avancerat.



- 6 Ändra Serverportnummer för Utgående server (SMTP) från 26 till 25. Klicka OK. I fönstret som är kvar. Klicka sedan Nästa, Slutför och slutligen Stäng.